

# 5 megatendencias en Latinoamérica

Su impacto económico, social y político



Por John Price, Director, Americas Market Intelligence (AMI)

# Aviso legal

Americas Market Intelligence (AMI, [americasmi.com](http://americasmi.com)) ha verificado la exactitud de los datos provistos por terceros en todas las instancias posibles. Sin embargo, bajo ningunas circunstancias la empresa acepta responsabilidad por inexactitudes de dichos terceros si acaso estos no se rectifican.

Se espera que el lector utilice los datos provistos en este reporte en conjunto con otros datos y con prácticas sensatas de gerencia. Por lo tanto, Americas Market Intelligence no asumirá responsabilidad por pérdidas comerciales debido a decisiones empresariales tomadas que se hayan basado en el uso o en el no uso de los datos provistos.

# Sobre Americas Market Intelligence (AMI)

Americas Market Intelligence (AMI) es la consultora líder de Latinoamérica para la investigación del mercado, estudios de mercado e inteligencia de mercado.

Nuestros consultores han asesorado a más de la mitad de los 100 inversionistas estratégicos más grandes en la región a lo largo de dos décadas.

Desde 1993 los consultores de AMI han llevado a cabo a más de 2.000 proyectos para clientes en Latinoamérica en todos los mercados.

Nuestro enfoque holístico con la inteligencia de mercado es único. Combinamos la investigación de mercado, la inteligencia competitiva, el análisis político y los pronósticos económicos en nuestros estudios.



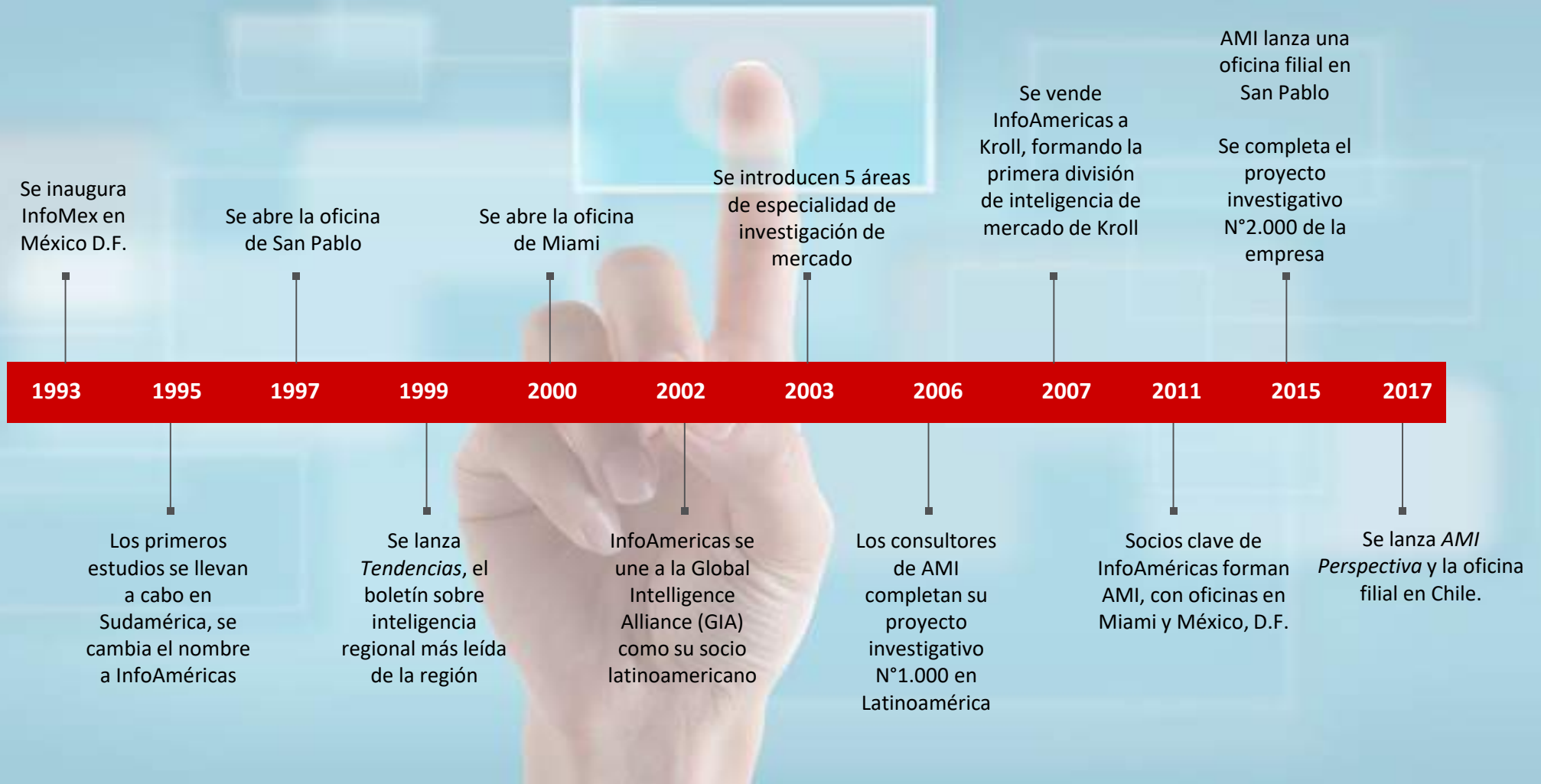
## Contacte a AMI

Email: [info@americasmi.com](mailto:info@americasmi.com)

Site: [americasmi.com](http://americasmi.com)

Blog: [amiperspectiva.americasmi.com](http://amiperspectiva.americasmi.com)

# Más de dos décadas investigando la región



# Cómo AMI presta servicio a sus clientes de inteligencia de mercado

Les proveamos a nuestros clientes la inteligencia y asesoría que necesitan para tomar decisiones importantes que los ayudan a crecer, mitigar el riesgo y medir el desempeño



## Crecimiento

- Comparativas del mercado
- Evaluación del mercado
- Investigación de consumidores
- Viabilidad de inversiones
- Encontrar nuevos socios
- Planificación estratégica



## Riesgo

- Competencia
- Competidores poco éticos
- Riesgo político
- Riesgo para la reputación
- Riesgo económico



## Desempeño

- Participación en el mercado
- Mejores prácticas
- Conciencia de marca
- Satisfacción de los clientes

# Amplia experiencia en industrias, especializado en Latinoamérica

Desde 1993 hemos llevado a cabo a más de 2,000 proyectos investigativos para nuestros clientes



## PAGOS

- 225 proyectos
- Tarjetas corporativas y de consumidores, tarjetas prepagadas, billeteras digitales, pagos móviles y más



## SALUD

- 175 proyectos
- Equipos médicos, dispositivos, servicios hospitalarios, política de la salud, fármacos y más



## LOGÍSTICA

- 125 proyectos
- 3PL, cargo aéreo, FTL, LTL, ferroviario, marítimo, gestión de puertos, distribución y más



## INDUSTRIAL

- 450 proyectos
- Transporte, fabricación, sustancias químicas, lubricantes, metals, plásticos, embalaje y más



## CONSUMIDOR Y MINORISTA

- 370 proyectos
- Alimentos, bebidas, *snacks*, electrodomésticos, cosméticos, juguetes, entretenimiento y más



## RECURSOS NATURALES

- 120 proyectos
- Minería: exploración, equipos
- Energía: petróleo y gas, alternativos
- Agricultura: materias primas, fertilizantes y más



## AUTOMÓVILES

- 125 proyectos
- Autos, camiones, autobuses, piezas OEM, mercado de piezas de repuesto, servicio, financiamiento



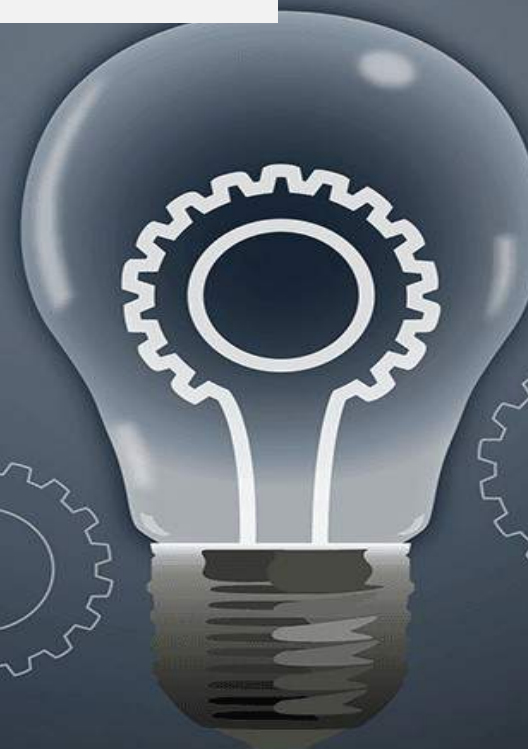
## SEGUROS

- 45 proyectos
- Accidentes y salud, responsabilidad profesional
- E & O / Seguro de responsabilidad profesional y más



## TECNOLOGIA

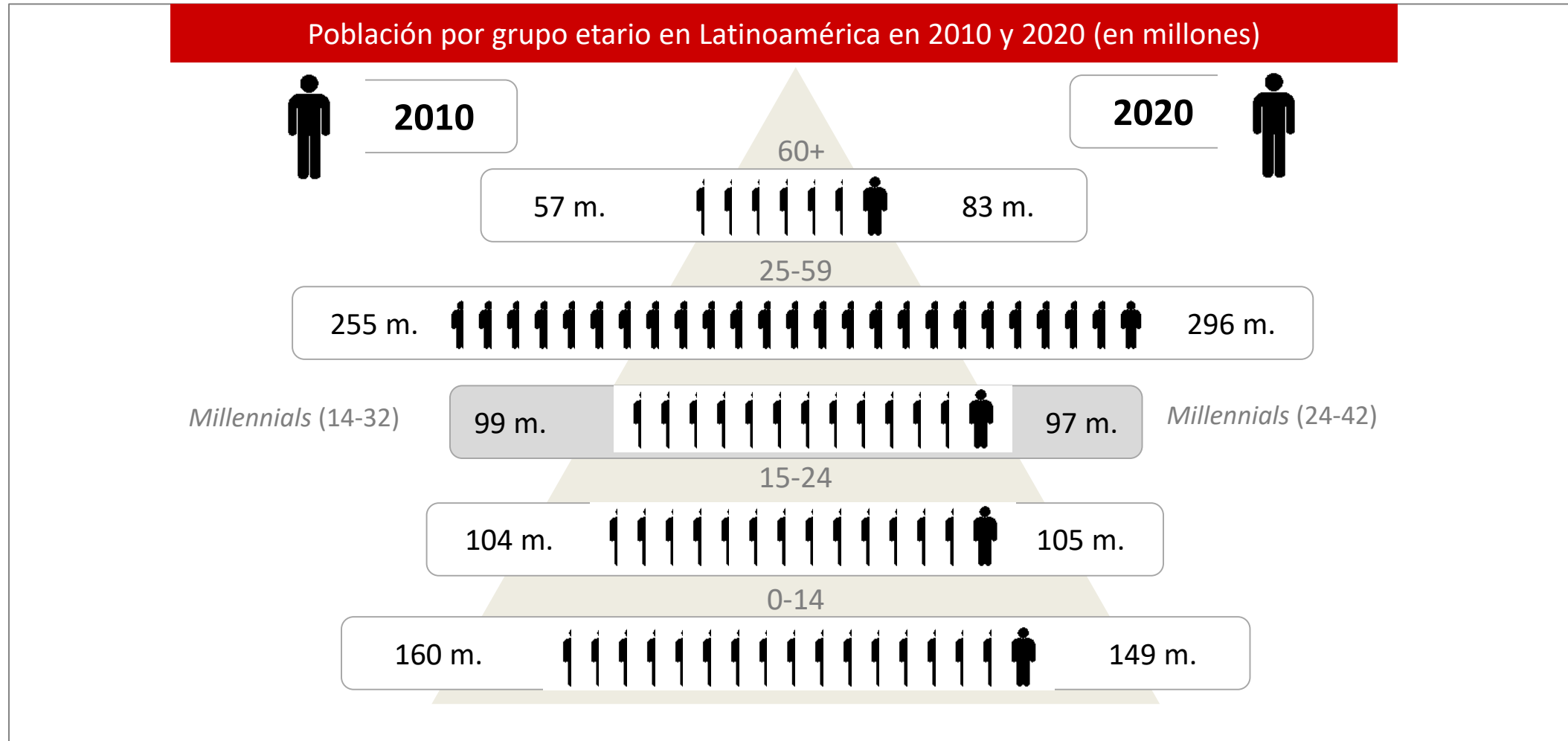
- 110 proyectos
- Telecomunicaciones, internet, ISP, servicios, *gaming*, ERP, computadoras, TV, radio y más



# Megatendencia N°1: Más personas de tercera edad

# Latinoamérica es la región del mundo que más rápidamente está envejeciendo

En solo una década, la población de personas mayores creció más que la de los jóvenes (menos de 30 años de edad)



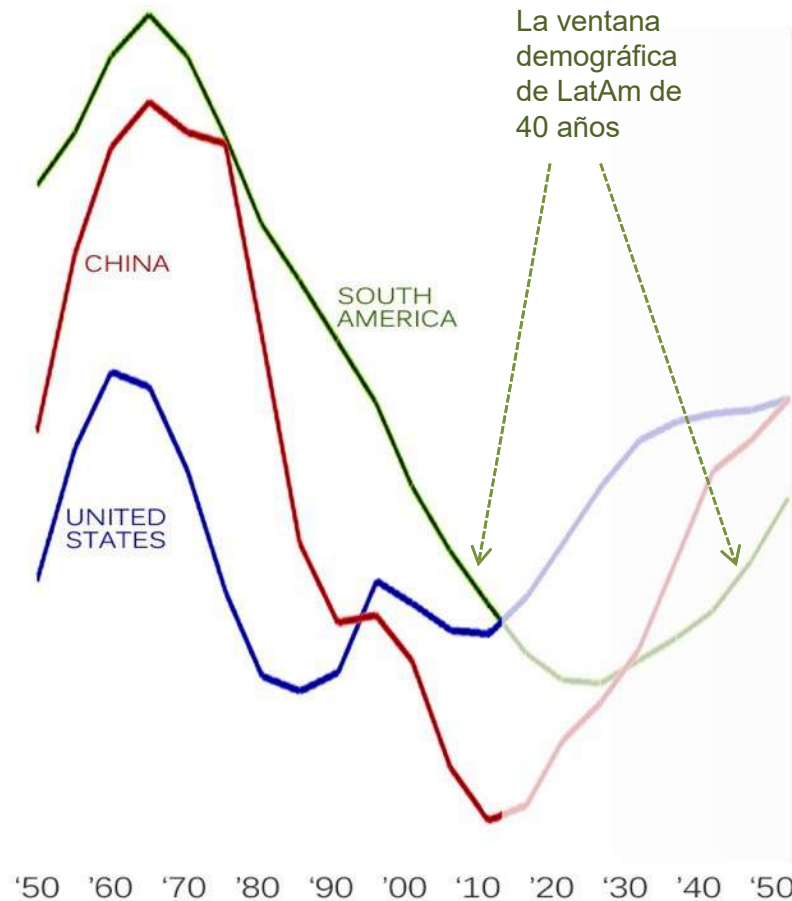


# Durante los próximos 25 años, el dividendo demográfico seguirá beneficiando a LatAm

El porcentaje de gente de edad trabajadora (15-60) seguirá creciendo (hasta 2025), entonces empezará a bajar

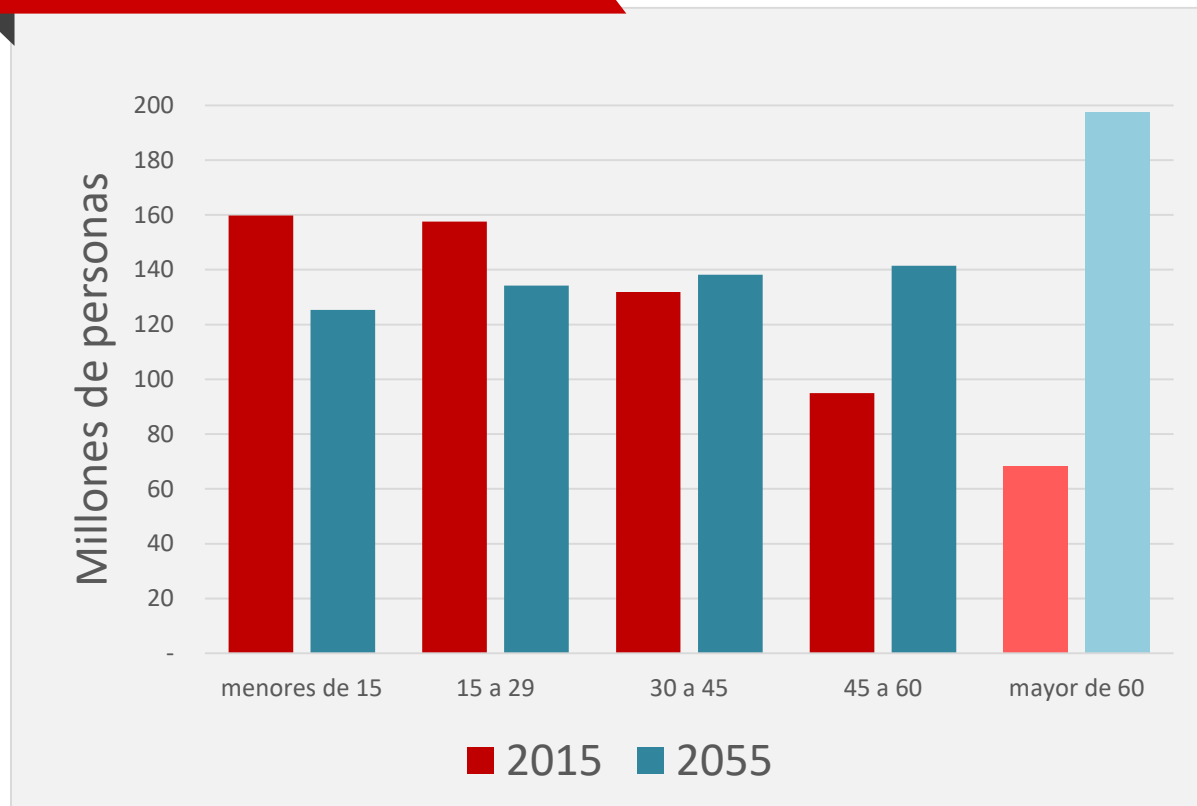
PUESTO GLOBAL	PAÍS	EDAD MEDIANA
33	Cuba	38,4
48	Uruguay	33,6
56	Chile	32,1
61	Argentina	30,5
71	Brasil	29,3
78	Colombia	28,0
82	México	27,1
85	Perú	26,2
86	Repúb. Dom.	26,1
86	Venezuela	26,1
87	Ecuador	25,7
94	El Salvador	24,3
95	Jamaica	24,2
103	Bolivia	22,5
114	Guatemala	20,0

Dependency Ratios



# Ya para 2040, el bloque electoral más grande será los ancianos

130 millones más ancianos



Fuente: Center for Strategic & International Studies



# Los impactos de una población que está envejeciendo

## Impacto económico

## Impacto social

## Impacto político

Subtendencias

01	Una población mayor, en promedio	10+% TCAC* en el cuidado de la salud; fuerte crecimiento en servicios financieros	La sociedad ahora tiene que atender a los ancianos en lugar de atender a niños	Votantes más maduros (y conservadores)
02	Población grande de ancianos	Impacto en el mercado: la gente con "nidos vacíos" son independientes	Más fuerte que el efecto "baby boomer" en EEUU	Las prioridades políticas cambian de la educación hacia el financiamiento de pensiones para el cuidado de la salud
03	Dividendo demográfico a corto plazo (2015-2030)	Crecimiento fuerte y continuo en el consumo	Seguirá el consumismo "aspiracional" o ambicioso	Expansión fiscal impulsada por el deficit; fuerte inversión en infraestructura
04	Desaparición demográfica a largo plazo (2030-2050)	Crecimiento bajo crónico (como Japón hoy en día)	El declive del materialism; el regreso de la cultura de ahorros; apertura hacia la inmigración (desde África)	Prudencia fiscal, impuestos más altos; la privatización del cuidado de la salud; más inmigración.
05	Menos niños	Liquidación de inversiones en la infraestructura de la educación primaria.	El cuidado de niños será sustituido por el cuidado de ancianos; rediseño de los espacios públicos	Exenciones tributarias para niños adicionales; recortes en la educación y en la salud infantil

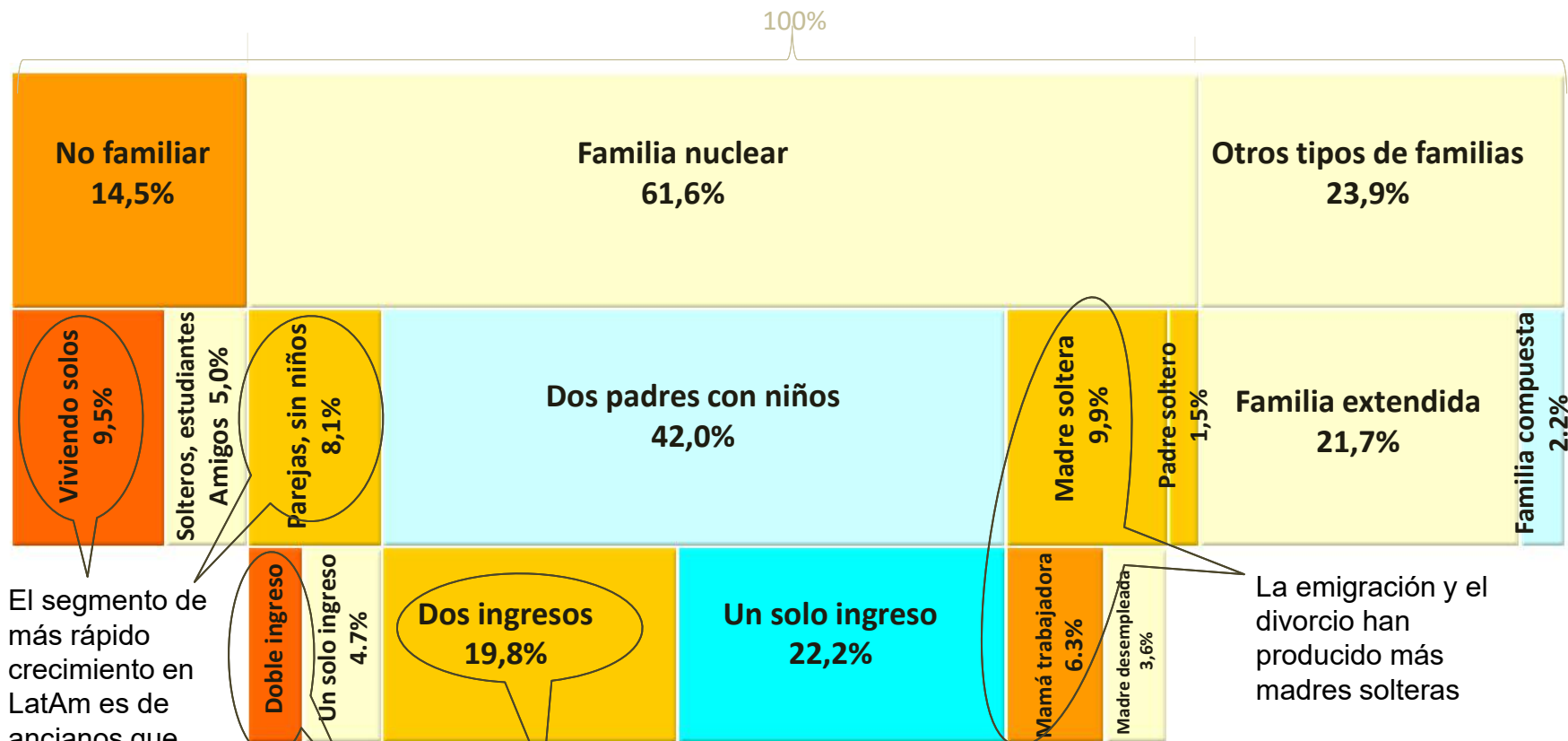
### ¿Respuestas negativas ante este cambio?

- ¿Latinoamérica tendrá su propia Generación X (que rencorosamente mantendrá a los ancianos)?
- ¿Cómo una sociedad homogénea como México aceptará a los inmigrantes africanos? (Un caso de estudio pertinente quizás sea Irlanda)

# Megatendencia N°2: Individualismo creciente

# La “unidad familiar” está en declive. La segmentación está en auge.

Las estructuras familiares no tradicionales están sustituyendo a la estructura convencional

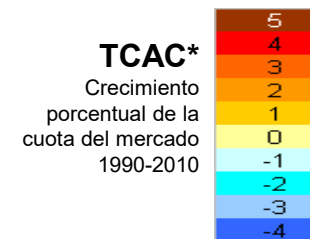


El segmento de más rápido crecimiento en LatAm es de ancianos que viven solos sin sus hijos

Fuente: ECLAC

Las reformas económicas frecuentemente brutales en los años 90 erosionaron a los ingresos reales de segmentos de clase media y obrera, lo cual obligó a ambos padres a trabajar. Costumbres modernas alentaron a las mujeres de clase media y de clase alta a seguir con sus carreras.

La emigración y el divorcio han producido más madres solteras



Contenidos desarrollados por americasmi.com

# Los consumidores y los votantes están más empoderados

Disminuye el instinto de conformar mientras incrementan el individualismo y el materialismo

## Una casa de 1990



- 5,3 personas por casa
- Las edades de 30 a 40 tenían el más rápido crecimiento
- El 3% eran dueños de autos
- <3% tenían tarjetas de crédito
- Clase media retraída
- Crisis económica
- Se siguen las tradiciones
- Se encajan (colectivamente)
- Consumidores no exigentes
- Conscientes de costos
- Consumen medios tradicionales, opiniones predecibles

## Una casa en 2020



- 4,1 personas por casa
- Las edades de 60 o más tienen el más rápido crecimiento
- 21% poseen autos
- >25% tienen tarjetas de crédito
- Clase media en expansión
- Crisis social
- Se buscan placeres
- Aumentando en poder (individual)
- Clientes muy exigentes
- Impulsados por el valor y la conveniencia
- Consumen medios sociales, impredecibles

# Los impactos del individualismo creciente

## Impacto económico

## Impacto social

## Impacto político

Sub-trends

		Impacto económico	Impacto social	Impacto político
01	Casas no tradicionales crecientes	Se necesitan más casas y más artículos para el hogar (muebles, electrodomésticos, etc.)	Normas cambiantes. El auge de la "corrección política"	Legalización más amplia del matrimonio gay, drogas blandas, etc.
02	Papel de la iglesia en declive	Creciente economía "del vicio"	Más divorcios, padres no casados, abortos. Pérdida de apoyo para los más vulnerables. Emancipación de algunos.	Plataformas políticas cambiantes; un cambio desde el conservadurismo social hacia un conservadurismo más compasivo
03	Un consumidor y votante más exigente	Mayor énfasis en la atención al cliente	Más defensa y apoyo en cuanto a temas sociales, políticos y de consumidores	Mayor transparencia y responsabilidad por las acciones
04	Más opciones	Economía minorista en expansión (durante 20 años)	Aumento inicial en materialismo seguido por un consumo más concienzudo	El auge de partidos basados en un tema específico (como el Knesset de Israel)
05	Menos conformista	Mayor diversidad de oferta en productos y servicios; más viajes salientes	Salen a la luz los grupos reprimidos	Una clase política más diversa

### ¿Respuestas negativas ante el cambio?

- El peso de la población anciana quizás conduzca a repercusiones en cuanto a la liberalización social. La política tal vez se divida más en cuanto a la edad que por cualquier otro factor.

# Megatendencia N°3: Emigración



# La emigración entre países seguirá creciendo

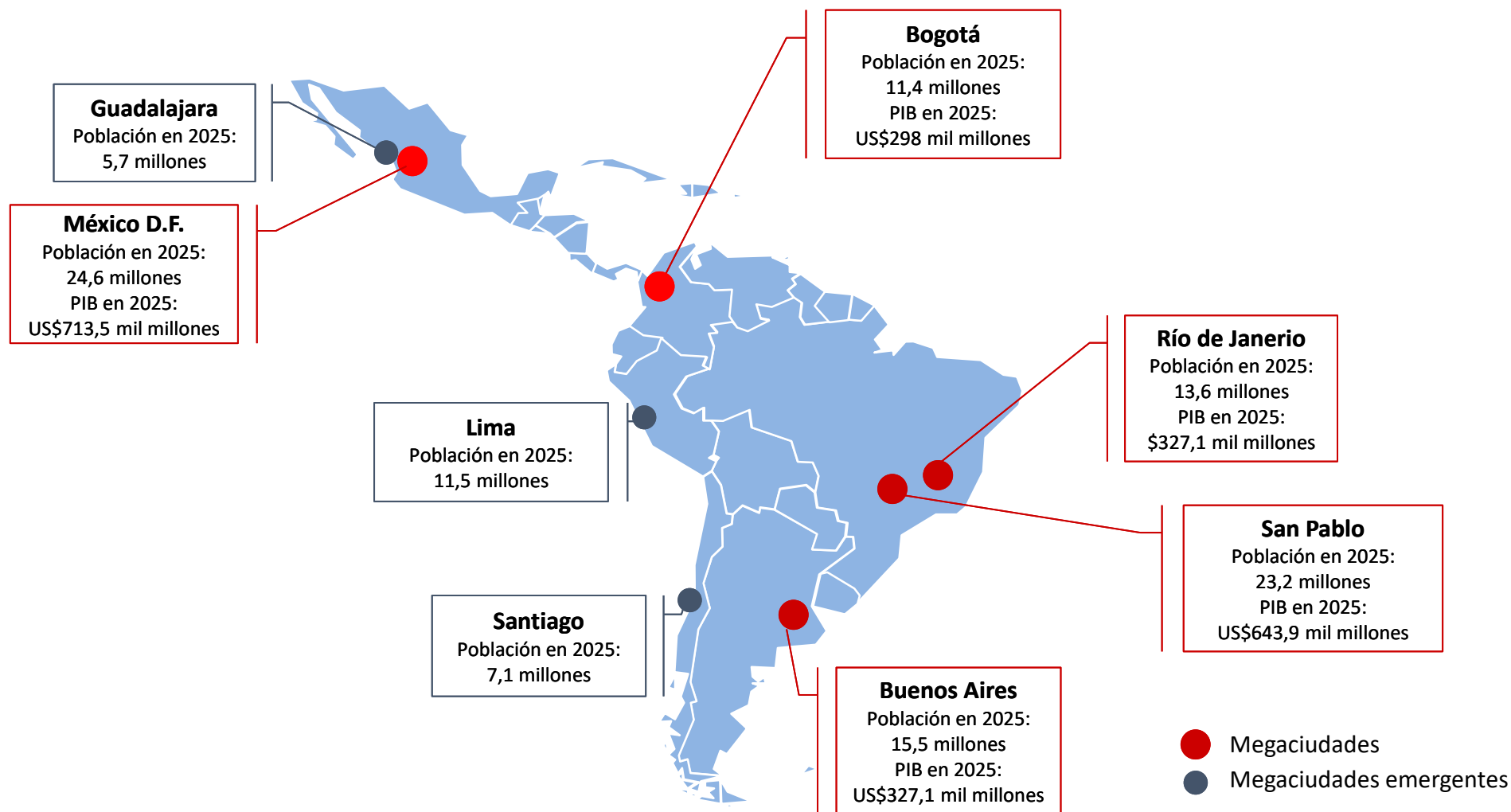
Las escaseces laborales eventuales cambiarán la naturaleza de emigración de ser una huida ante una crisis a ser un aprovechamiento de nuevas oportunidades

- Millones de inmigrantes cruzan fronteras dentro de Latinoamérica cada año. Normalmente van de países pobres a países de ingresos medianos en busca de empleo, p. ej. paraguayos y bolivianos emigran a la Argentina, peruanos y bolivianos emigran a Chile, haitianos a la República Dominicana, cubanos a Panamá y Ecuador, etc. Los latinoamericanos (mayormente los de México y Centroamérica) siguen abandonando la región pero en cantidades menores debido a los controles migratorios más estrictos en EEUU y Europa.
- Los países latinoamericanos atraen a pocos inmigrantes desde fuera de la región.



# Megaciudades y megaciudades emergentes en América Latina

Ya para 2025, el 86% de la población (567 millones de personas) vivirán en ciudades y pueblos. América Latina ya es la región más urbanizada del mundo.



# Los impactos de la emigración

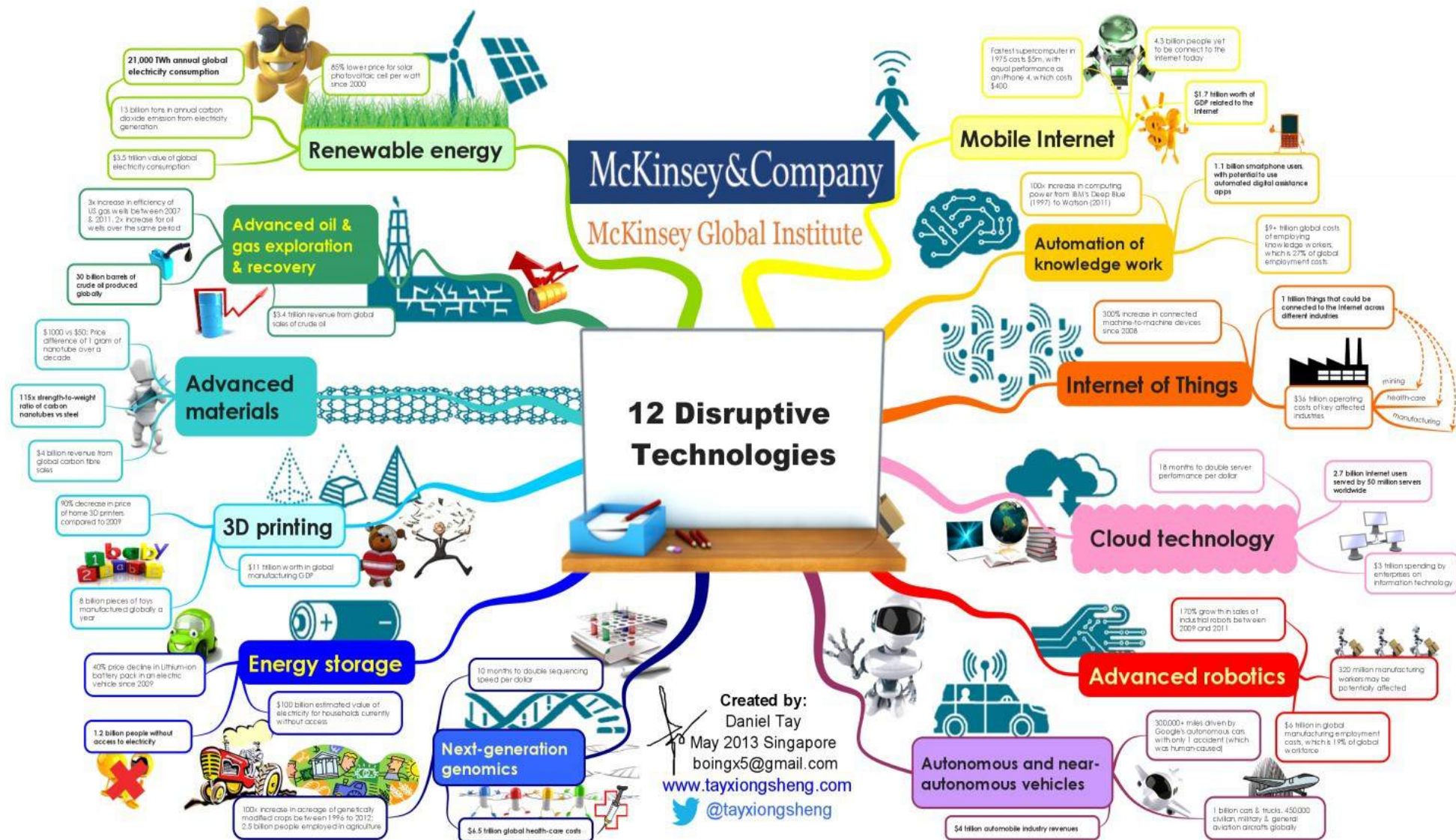
		Impacto económico	Impacto social	Impacto político
Subtendencias	01 Más tráfico	Los aumentos en productividad ofrecidos por la concentración urbana serán limitados por la falta de infraestructura	Las personas y los negocios se trasladarán de las megaciudades	Mayores gastos en el transporte público; mayor privatización del transporte público
	02 Más inmigrantes	Un impulso económico para los países receptores; una pérdida para país cuyos habitantes emigran	Supondrá un reto para culturas homogéneas; ofrecerá un impulso para las heterogéneas (Brasil, Argentina, Chile)	Quizás cause algunas reacciones negativas, resentimiento y nativismo (p. ej. elecciones en Chile)
	03 Más empleo equilibrado	Provee algún aumento en el PIB con una fuerza laboral más fluida	Más personas abandonarán a sus hogares para buscar empleo; más erosión todavía de la estructura familiar	Presión de invertir en capacitación para mantener a la gente en sus países; regionalismo en la política

## ¿Respuestas negativas ante el cambio?

- Un sentido más fuerte del regionalismo en la política pondrá a prueba la unidad nacional
- Algunas culturas lucharán con el imperativo económico de aceptar a más inmigrantes

# Megatendencia N°4: Perturbación tecnológica

# Toda industria sufrirá una “disrupción”

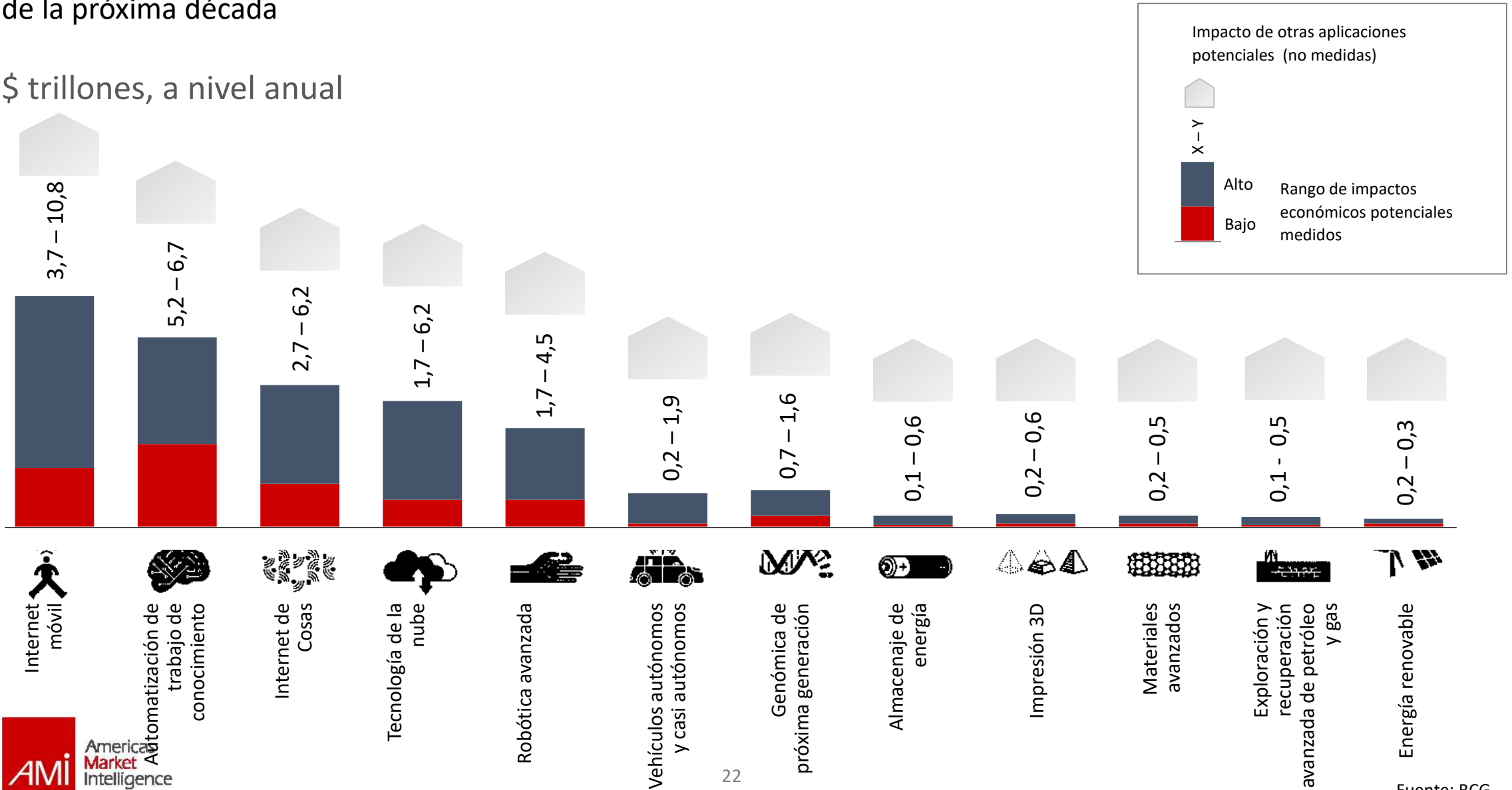


The source of information in this Mind Map comes from [http://www.mckinsey.com/insights/business\\_technology/disruptive\\_technologies](http://www.mckinsey.com/insights/business_technology/disruptive_technologies)

# Estimaciones del impacto económico potencial de la tecnología

Impacto global de diferentes tecnologías “disruptivas” que se darán en todo el mundo a lo largo de la próxima década

\$ trillones, a nivel anual

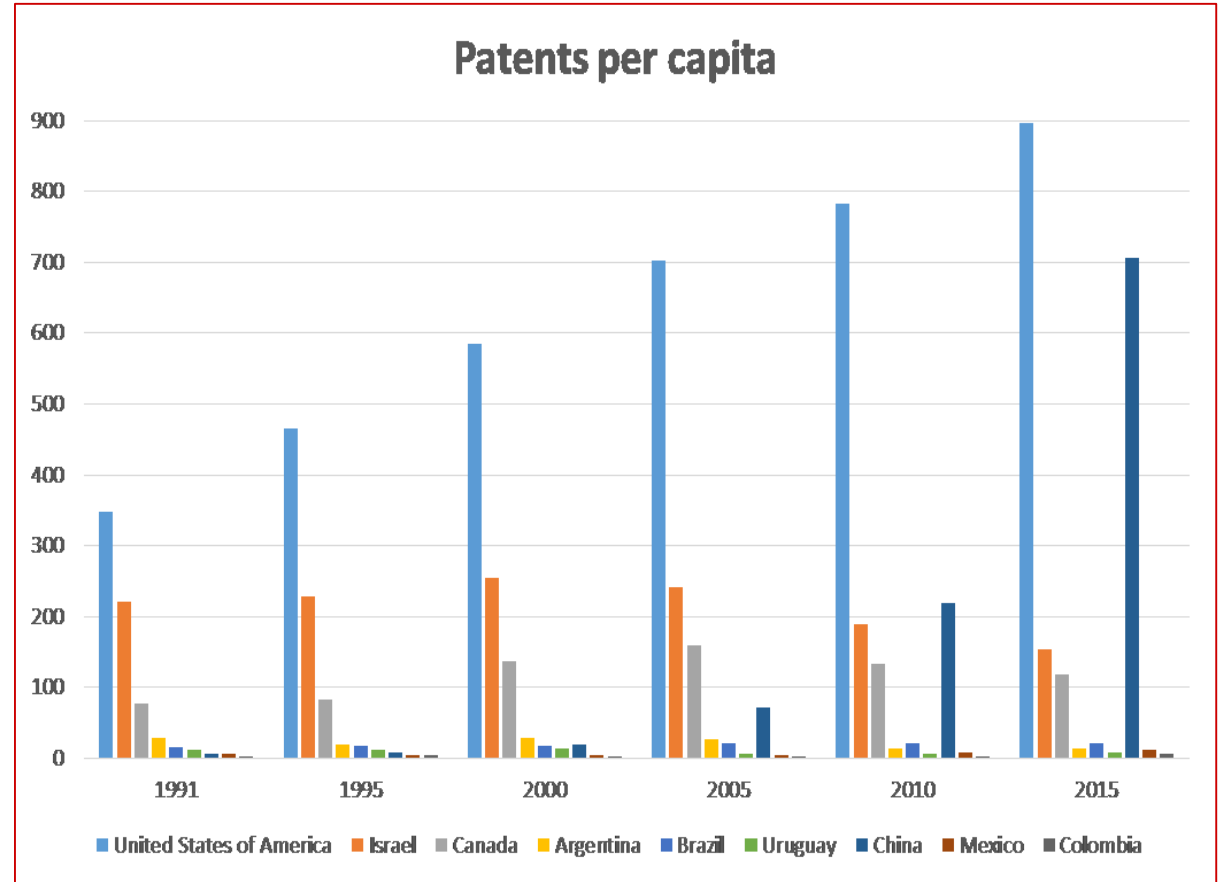
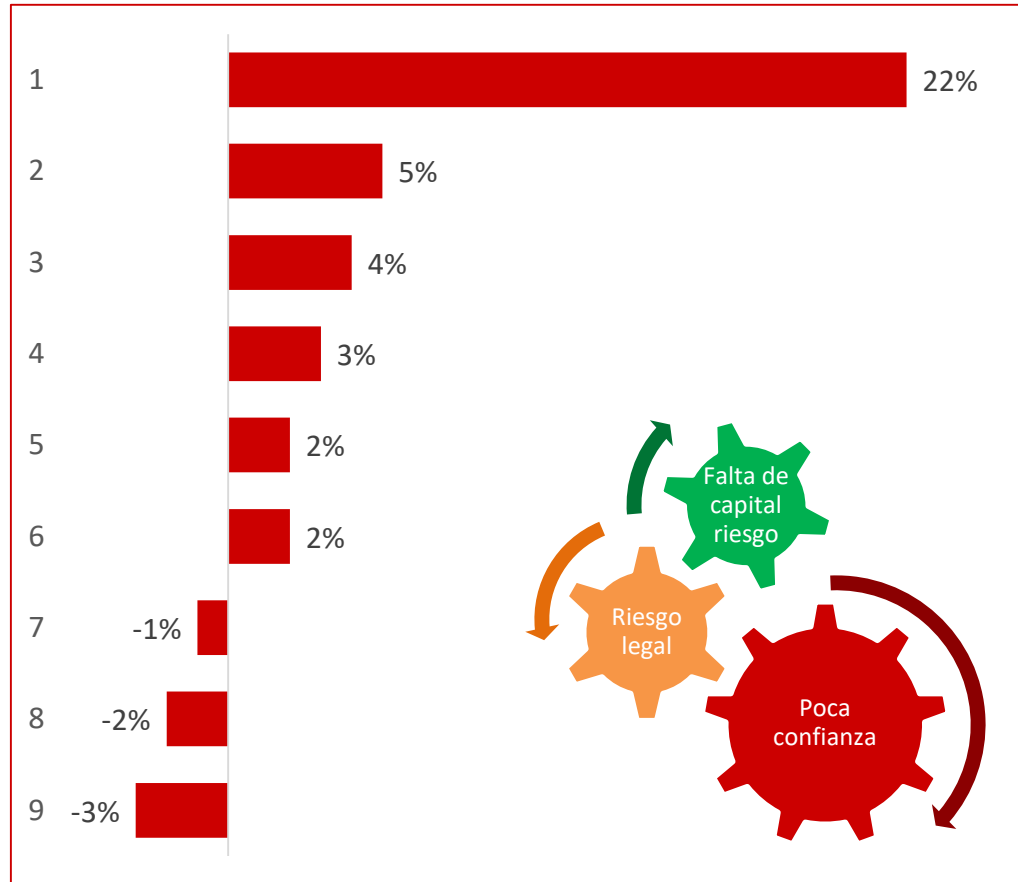


# Latinoamérica tiene antecedentes pésimos de crear tecnología comercialmente viable

China publica **50 veces** más patentes **POR CÁPITA** que América Latina

Algunas universidades de EEUU publican más patentes por sí solas que **el total de todos** los patentes publicados a lo largo de Latinoamérica

País Patente por cápita TCAC a lo largo de 24 años



# Los impactos de la perturbación tecnológica

**Impacto económico**

**Impacto social**

**Impacto político**

Subtendencias

		Impacto económico	Impacto social	Impacto político
01	Ganancias en eficiencia	Creación de riqueza	Pérdidas de empleo en el sector laboral de baja calificación	La presión de proveer capacitación
02	Deflación	Tiende a ayudar más a la clase media que a la clase obrera	Tiende a empeorar la polarización de ingresos	Presión en gobiernos de limitar gastos, los cuales tienden a superar a la inflación del sector privado
03	Importación de tecnología	Aumentará la productividad y el consumo, particularmente entre las clases media y alta	El abandono de muchos pasatiempos nacionales y la adopción de costumbres extranjeras	Causará déficits comerciales
04	Desempleo	Habrà una transición aún más marcada hacia una economía de servicio, creando una clase baja más grande de servicio	Fuerte resentimiento por parte de los trabajadores de bajas calificaciones que perderán empleos a causa de máquinas	Reacciones negativas potenciales al estilo Donald Trump o Bernie Sanders
05	La brecha tecnológica	Mayor brecha económica	Se empezarán a revertir los recientes aumentos en la distribución de ingresos	La presión de hacer que la tecnología sea más accesible

## ¿Respuestas negativas ante el cambio?

- Con su dependencia en la tecnología importada, la automatización generará mucho más desempleo neto en Latinoamérica de lo que ha generado en EEUU y Europa: por lo tanto, se puede esperar unas reacciones políticas negativas



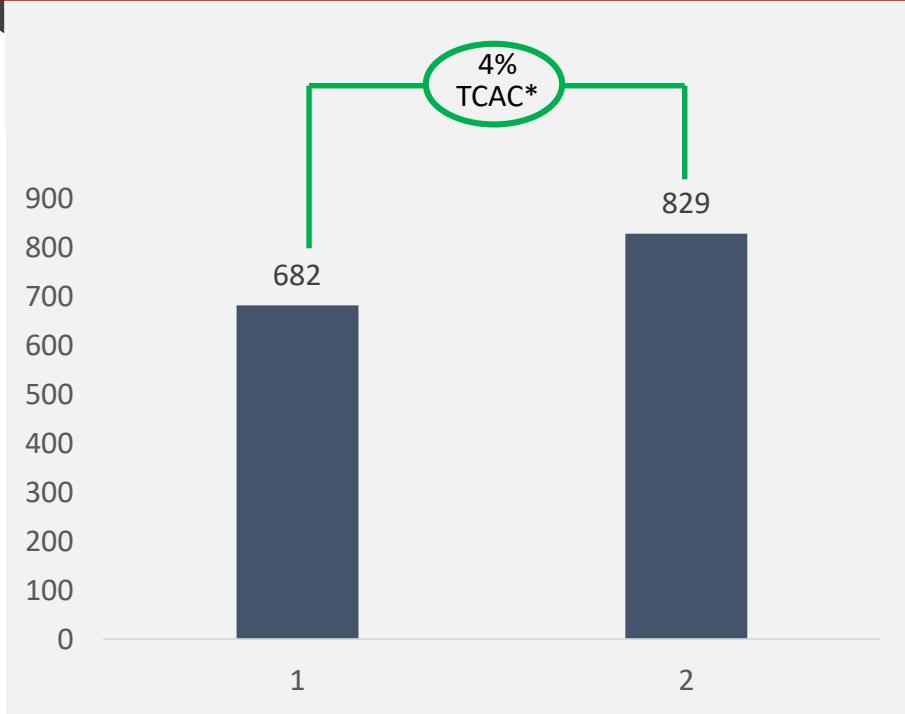
# Megatendencia N°5: Conectividad y medios sociales

# Los *smartphones* ahora están en manos de toda la clase media

Está menguando la privacidad. La transparencia (incluida la atención pública en las fechorías políticas) es ascendente.



Conexiones móviles\*, en millones

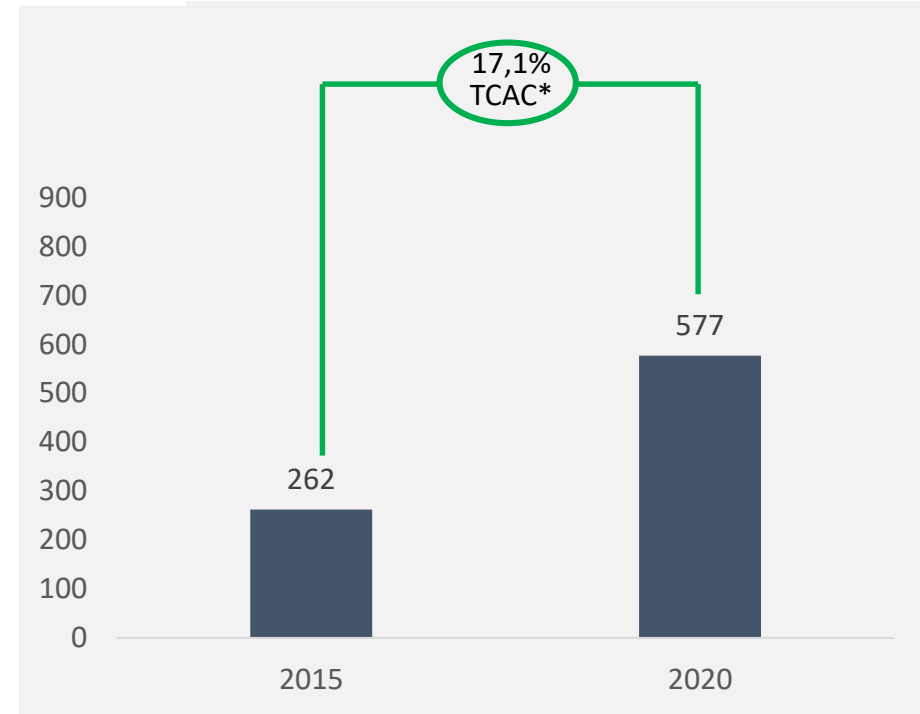


Nota: Con la exclusión de M2M

Fuente: GSMA



Subscriptores con *smartphones*, en millones



\*Siglas de **tasa de crecimiento anual compuesto**, conocido como CAGR en inglés

# Los latinoamericanos son consumidores ávidos de la tecnología



# Los impactos de la conectividad

## Impacto económico

## Impacto social

## Impacto político

Subtendencias

		Impacto económico	Impacto social	Impacto político
01	Informados al instante	Aumentos significativos en la productividad; declive de medios tradicionales	Conectados pero aislados; mayor conciencia social, menos contacto humano	Interminables escándalos políticos; mayor erosión de confianza en las instituciones políticas
02	Mayor transparencia	Menos despilfarro	Un nuevo enfoque comunicativo de parte de la gente, los negocios y los gobiernos	Fuerte presión para cambiar la conducta política y un enfoque diferente en cuanto a relaciones públicas
03	Aglomeración virtual	Una agrupación diferente de segmentos: de la clasificación geográfica a la temática	Mayor declive de vecindarios geográficos y de la estructura familiar	Un alineamiento político en torno a los asuntos y no en torno a la geografía
04	Menos contacto humano	Aún por determinarse	Aún por determinarse	Un enfoque comunicativo diferente: menos politiquería de cara a cara
05	Condiciones iguales	Los aumentos en la productividad son más parejos	La descomposición de clases sociales; será propiciada por sitios de citas y otros factores	Democracia más inclusiva

### ¿Respuestas negativas ante el cambio?

- Los consumidores —particularmente los consumidores mayores— encabezarán una reacción negativa antitecnología en formas específicamente enfocadas (vacaciones desconectadas del internet y de los móviles, por ejemplo)
- El movimiento político conservador quizás tome como causa la postura en contra de la tecnología y la conectividad

# Sobre Americas Market Intelligence (AMI)

Americas Market Intelligence (AMI) es la consultora líder de Latinoamérica para la investigación del mercado, estudios de mercado e inteligencia de mercado.

Nuestros consultores han asesorado a más de la mitad de los 100 inversionistas estratégicos más grandes de la región a lo largo de dos décadas.

Desde 1993 los consultores de AMI han llevado a cabo más de 2.000 proyectos para clientes en Latinoamérica en todos los mercados.

Nuestro enfoque holístico con la inteligencia de mercado es único. Combinamos investigación de mercado, inteligencia competitiva, análisis político y pronósticos económicos en nuestros estudios.



## Contacte a AMI

Correo: [info@americasmi.com](mailto:info@americasmi.com)

Sitio: [americasmi.com](http://americasmi.com)

Blog: [amiperspectiva.americasmi.com](http://amiperspectiva.americasmi.com)